



# LUZ SAVIÑÓN 1463



vivaforte®

DESARROLLOS INMOBILIARIOS

# UNA NUEVA FORMA DE VIVIR LA CIUDAD

15 Exclusivos departamentos en la colonia Narvarte Poniente

# CONCEPTO





# Exclusivo edificio con 15 departamentos

## en la colonia Narvarte Poniente

- Una construcción con los más altos estándares de calidad, cumpliendo con las más recientes normas de seguridad estructural
- Cerca de accesos viales importantes, escuelas reconocidas, supermercados, cafés, restaurantes, clínicas, gimnasios, etc.
- 2 o 3 recámaras con opción a cuarto de servicio
- 4 Lofts de 2 pisos y dobles alturas
- Con 1 o 2 cajones de estacionamiento por departamento
- 5 Roof garden privados
- 1 Roof garden común
- Generoso lobby, área de usos múltiples, plaza central con jardines
- Vigilancia
- Portón eléctrico
- Elevador
- Escaleras de servicio
- Intercomunicación con vestíbulo de acceso
- Sistema alternativo de aguas pluviales
- Sistema de hidroneumático de bombeo de agua
- Balcones

# UBICACIÓN



Luz Saviñón 1463  
Col. Narvarte Poniente



## La colonia Narvarte Poniente es considerada una de las zonas con gran plusvalía de la Ciudad de México.

Es una zona muy bien comunicada con toda la ciudad debido a que la comunican vialidades importantes como Avenida Universidad, Cumbres de Maltrata, Avenida Cuauhtémoc, muy cerca de los ejes viales 1, 4 y 5 en sus correspondientes secciones, Poniente y Sur, además de una línea del metro que atraviesa la ciudad de Norte a Sur.

Llena de vida con restaurantes, muy cerca de supermercados y centros comerciales, así como parques y jardines.

La Narvarte es sin duda una excelente opción para vivir la ciudad de forma cómoda, segura y en familia.



- 01** Metro Etiopía
- 02** Metro Eugenia
- 03** Bancomer
- 04** Santander
- 05** Banamex

- 06** HSBC
- 07** Scotiabank
- 08** Superama
- 09** Colegio Universitario México
- 10** Colegio Martinak

- 11** Parque Delta
- 12** Lavandería
- 13** Buckingham School
- 14** Colegio del Valle
- 15** Oxxo

# RENDERS





**FACHADA**  
VISTA ESQUINA  
LUZ SAVINNÓN  
Y XOCHICALCO

Imagen únicamente ilustrativa, puede sufrir cambios sin previo aviso.

# ESTANCIA

DEPARTAMENTO

TIPO 3



Imagen únicamente ilustrativa, puede sufrir cambios sin previo aviso.  
Muebles y decoración no incluidos

# COCINA

DEPARTAMENTO

TIPO 3

Imagen únicamente ilustrativa, puede sufrir cambios sin previo aviso.  
Muebles y decoración no incluidos



## PATIO INTERIOR

VISTA INTERIOR

# RECÁMARA

DEPARTAMENTO

TIPO 2

Imagen únicamente ilustrativa, puede sufrir cambios sin previo aviso.  
Muebles y decoración no incluidos

# BAÑO

DEPARTAMENTO

TIPO 2

Imagen únicamente ilustrativa, puede sufrir cambios sin previo aviso.  
Muebles y decoración no incluidos



## ¿QUIÉN FUE LUZ SAVIÑÓN?

La sociedad de Puebla se distinguía por el apego a sus altos valores morales, particularmente entre los miembros de la clase alta, donde nació **Luz Saviñón**. Nacida en 1850, fue hija de un distinguido industrial y se casó con Don Bartolome Saviñón.

La pareja no tuvo descendencia, por lo que Luz Saviñón determinó que al fallecer (1902), la fortuna que poseía sería para crear dos **proyectos sociales, un colegio** para la atención de niños y un **monte de piedad**.

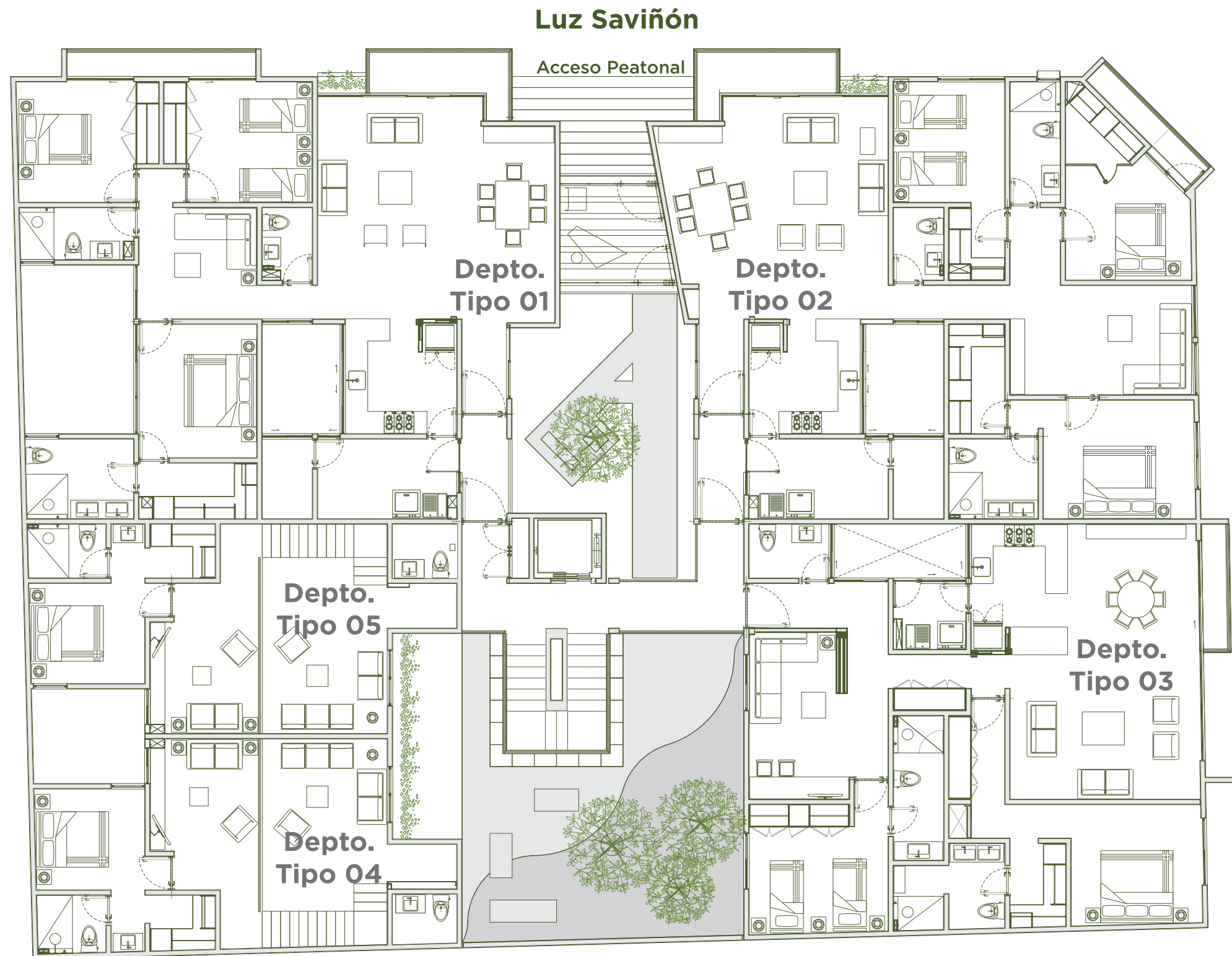
En su testamento dispuso que debería llamarse Montepío Luz Saviñón y tendría por objeto “beneficiar a las clases menesterosas, otorgando crédito a un de interés menor, procurando su **desarrollo y progreso**”.

El Montepío fue inaugurado en 1902. El colegio, que también lleva el nombre de la fundadora, se instaló en Tacubaya en 1903.

Ambas instituciones persisten y hasta ahora continúan cumpliendo con su voluntad.

# NIVELES





## PLANO GENERAL

Xochicalco



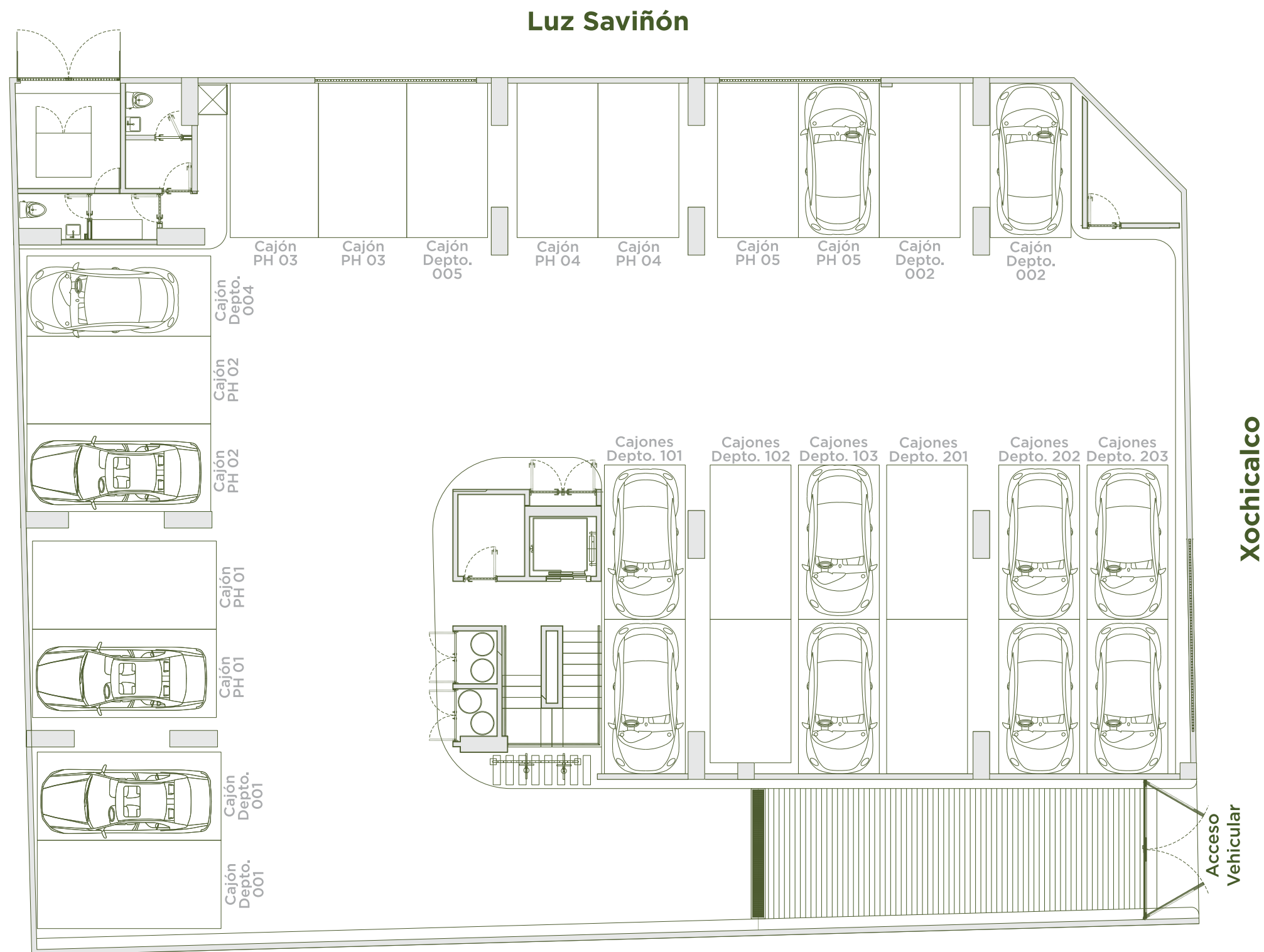
## ESTACIONAMIENTO

Estacionamiento subterráneo.

Cuenta con 28 cajones en total

- 20 de 4.20 x 2.20 m
- 8 de 2.40 x 5.00 m

Acceso y salida vehicular hacia la calle de Xochicalco.





## Luz Saviñón

Acceso Peatonal



Xochicalco



## PLANTA BAJA

- Acceso peatonal por calle Luz Saviñón.
- Caseta de Vigilancia.
- Áreas verdes, Gimnasio y Áreas Comunes.



**NIVEL 2**

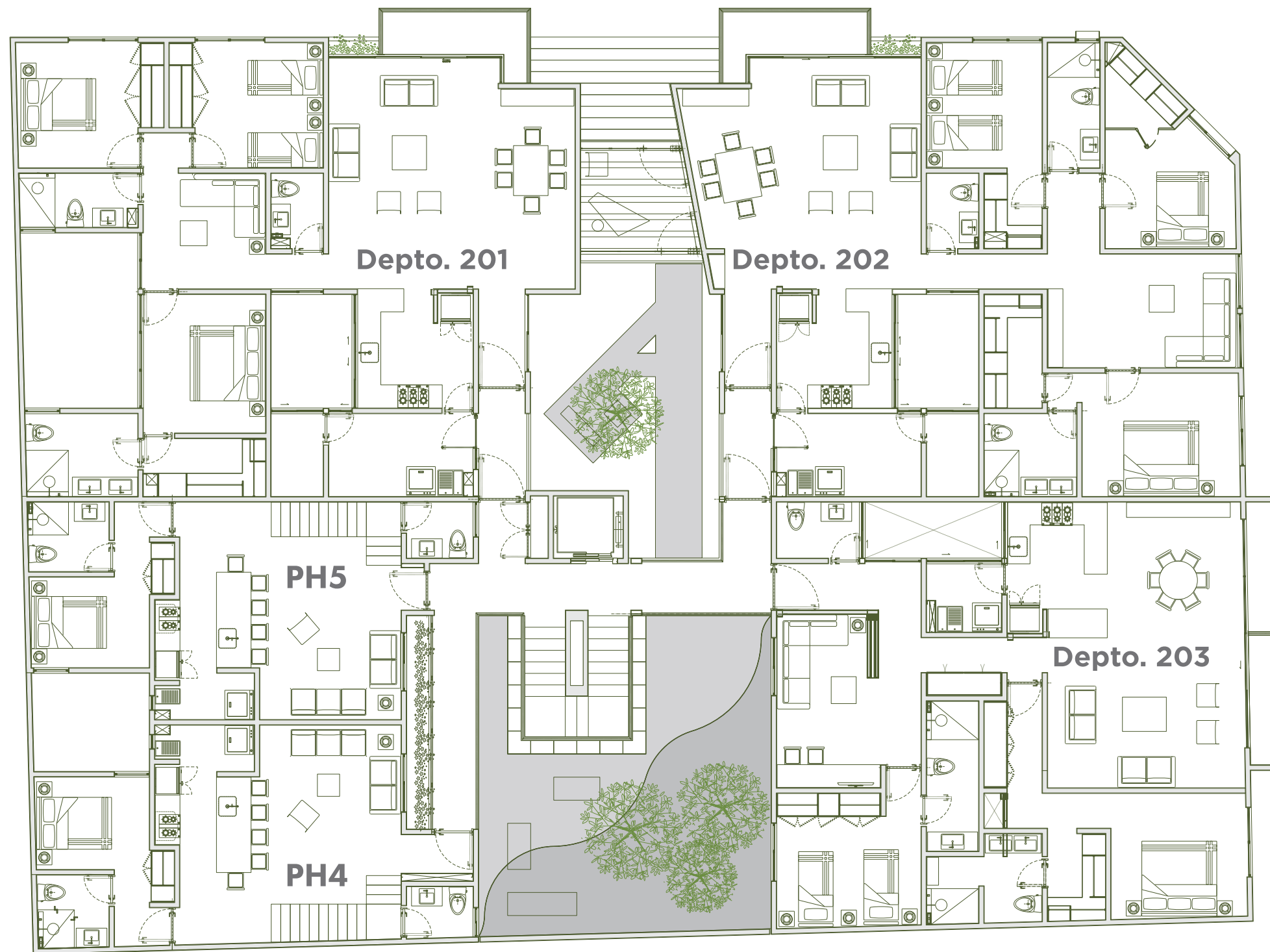
**Luz Saviñón**



**Xochicalco**



**Luz Saviñón**



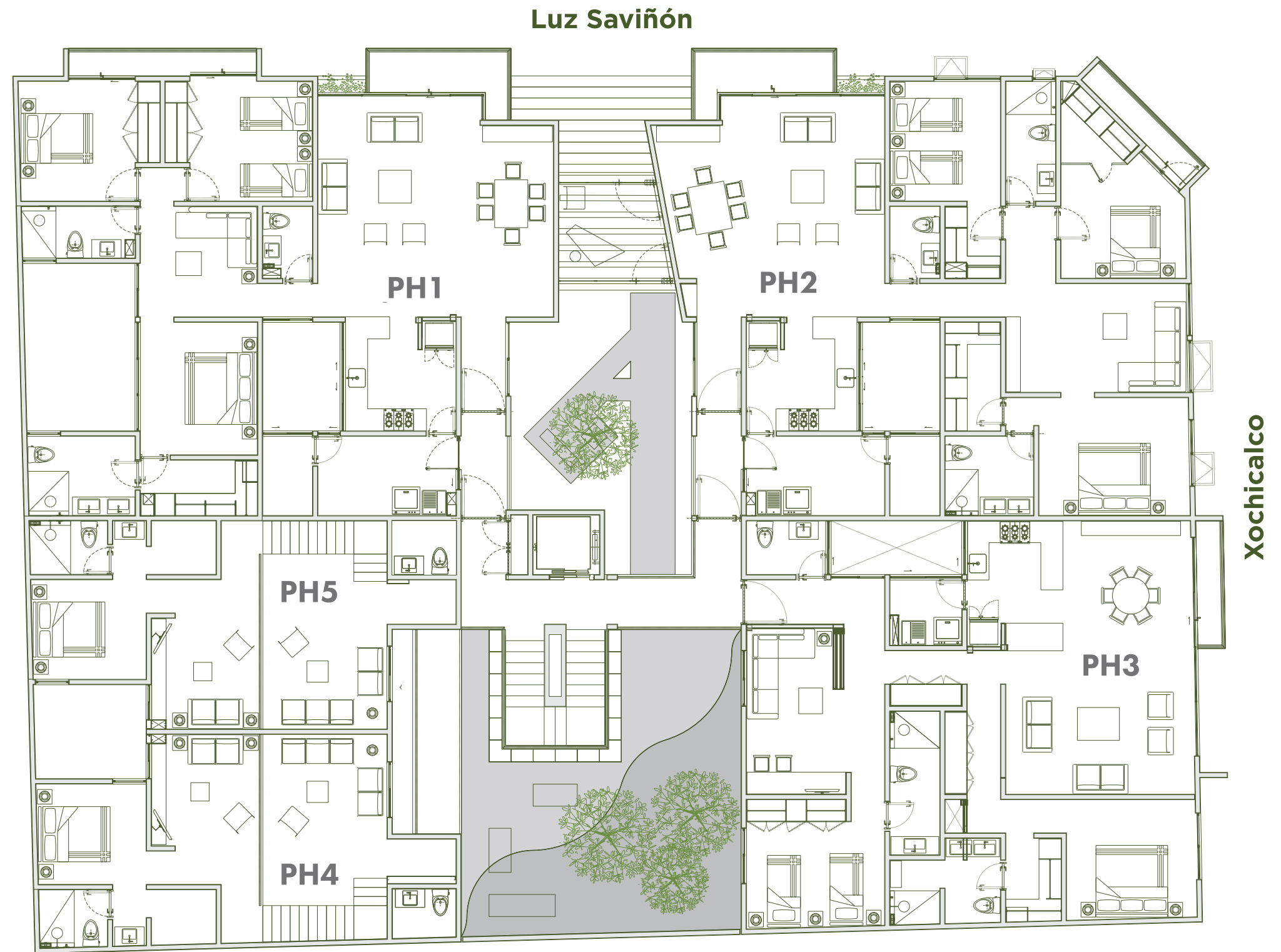
**Xochicalco**



**NIVEL 3**

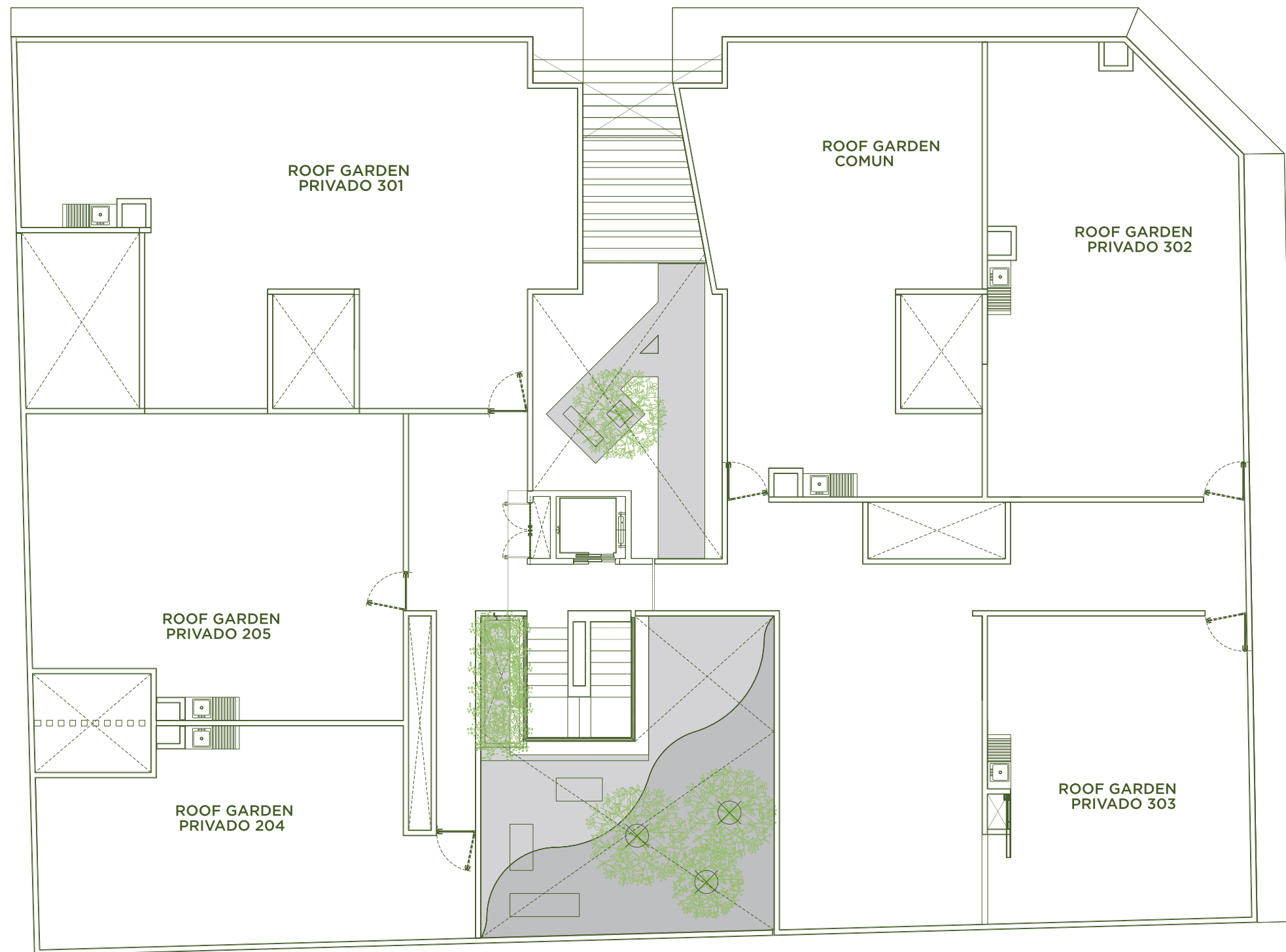


**NIVEL 4**





## Luz Saviñón



## ROOF GARDEN

# TIPOLOGÍAS



# DEPARTAMENTO TIPO 1

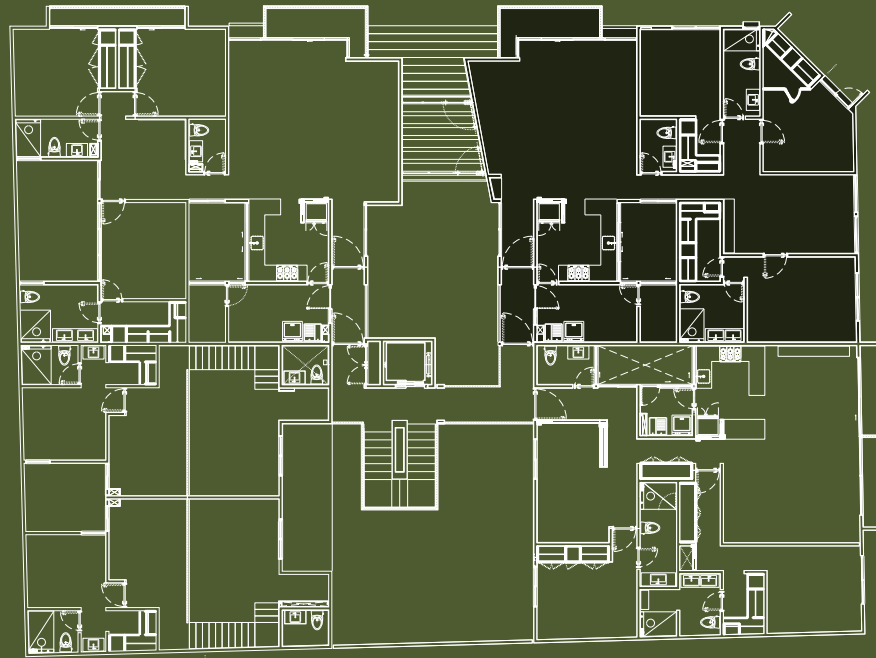


## CARACTERÍSTICAS GENERALES

147 m<sup>2</sup> aprox.

- Sala
- Comedor
- Cocina
- Family Room
- Medio baño para visitas
- 3 recámaras
- Recámara principal con vestidor y baño completo
- Recámara 2 y 3 con clóset y baño compartido
- Balcón en recámara 2, 3 y sala
- Opción para cuarto de servicio con baño o área de guardado dentro del departamento
- Espacio para 2 autos
- Bodega
- Departamento en PB con terraza
- El PH cuenta con Roof privado y 2 cajones de estacionamiento

# DEPARTAMENTO TIPO 2



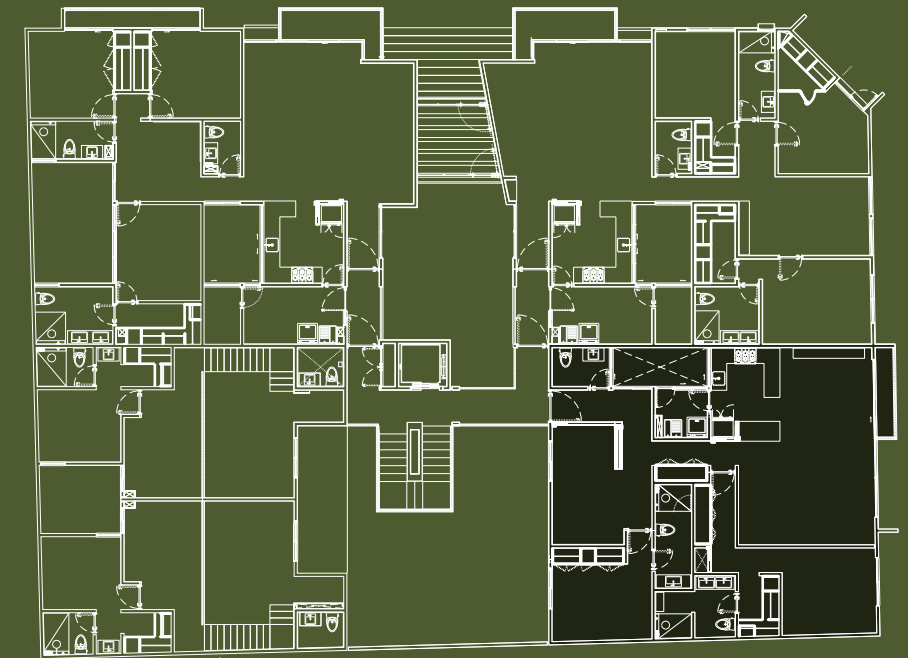
## CARACTERÍSTICAS GENERALES

155 m<sup>2</sup> aprox.

- Sala
- Comedor
- Cocina
- Family room
- ½ Baño
- 3 Recámaras
- Recámara principal con vestidor y baño completo
- Recámara 2 y 3 con clóset y baño compartido
- Balcón
- Espacio para 2 autos
- Opción para cuarto de servicio con baño o área de guardado dentro del departamento
- Bodega opcional
- Departamento en pb cuenta con terraza
- El PH cuenta con roof privado y 2 cajones de estacionamiento



# DEPARTAMENTO TIPO 3

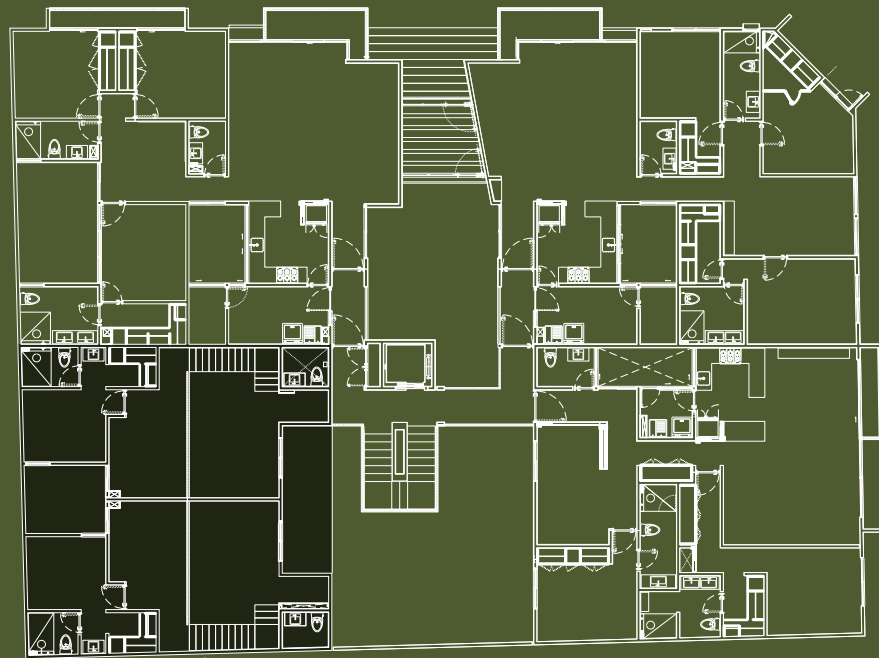


## CARACTERÍSTICAS GENERALES

134 m<sup>2</sup> aprox.

- Sala
- Comedor
- Cocina
- Family room
- ½ Baño
- 2 Recámaras
- Recámara principal con vestidor y baño completo
- Recámara 1 con clóset y baño completo
- Balcón
- Espacio para 2 autos
- Bodega opcional
- Departamento en PB cuenta con terraza
- El PH cuenta con roof privado y 2 cajones de estacionamiento





# DEPARTAMENTO TIPO 4 y 5

## CARACTERÍSTICAS GENERALES

119 m<sup>2</sup> aprox.

- Departamento en 2 niveles
- Sala
- Comedor
- Cocina
- Family room
- ½ Baño
- 2 Recámaras
- Recámara principal con vestidor y baño completo
- Recámara 1 con clóset y baño completo
- Espacio para 1 o 2 autos
- Bodega opcional
- Departamento en PB cuenta con terraza
- El PH cuenta con roof privado y 2 cajones de estacionamiento



PLANTA BAJA



PLANTA ALTA

## SOBRE **VivaForte**

**VivaForte** es una desarrolladora inmobiliaria sólida e innovadora que busca ofrecer soluciones para que las familias y personas logren una mejor calidad de vida.

Superamos las normas y reglamentaciones vigentes para darle al cliente la mejor relación precio/beneficio y brindar las mejores soluciones a su inversión.

En **VivaForte** la calidad, la seguridad y la protección al medio ambiente, son nuestro objetivo número 1. Cumplimos cabalmente los compromisos con nuestros clientes, proveedores y empleados.

Tenemos pasión por nuestra labor diaria y resolvemos nuestros asuntos con actitud positiva y optimismo.

Nuestros principios son:

## **Seguridad, Orden y Limpieza**



# VENTAS



# VENTAS

 **55 7266 6233**

 **ventas@vivaforte.mx**

 **www.vivaforte.mx**



**vivaforte**<sup>®</sup>  
DESARROLLOS INMOBILIARIOS



**vivaforte**<sup>®</sup>

DESARROLLOS INMOBILIARIOS

La información contenida en este folleto digital puede cambiar sin previo aviso.

**vivaforte** | Desarrollos inmobiliarios © 2018