

An architectural rendering of a modern, multi-story residential building. The building features large glass windows and balconies with glass railings. A person is visible on one of the balconies. The ground floor has a dark, textured facade and a large glass entrance. A person is walking towards the entrance. The number '928' is displayed on the building's facade. In the foreground, there are several cars parked on a street, and trees are planted along the sidewalk. The sky is overcast with clouds. The entire image has a dark, monochromatic green tint.

# SAN BORJA

## 928



# Una nueva forma de vivir la Ciudad.

22 exclusivos departamentos ubicados  
en el corazón de la Colonia del Valle.



Imagen únicamente ilustrativa, puede sufrir cambios sin previo aviso.



# Concepto



# Características Generales

- Exclusivo edificio de **22 departamentos** en el corazón de la Colonia del Valle
- Construcción superando los más altos **estándares de calidad** y las más recientes **normas de seguridad estructural**.
- Cerca de **accesos viales** importantes, **escuelas** reconocidas, **supermercados, cafés, restaurantes, clínicas, gimnasios, etc.**
- **2 o 3 recámaras**
- Pisos de madera de ingeniería en recámaras
- **4 lofts** de 2 pisos
- **2 estacionamientos** por departamento
- **7 PH con Roof Garden** privativo y 3 estacionamientos
- Generoso lobby, **Area de usos múltiples** con terraza y baños
- **Vigilancia**
- **Portón eléctrico**
- **2 elevadores**
- Intercomunicación con **vestíbulo de acceso**
- Sistema alternativo de **aguas pluviales**
- Sistema **hidroneumático** de bombeo de agua



# Ubicación



San Borja 928  
Col del Valle Centro, 03100  
Ciudad de México

La **Colonia del Valle** es considerada como una de las zonas con mayor plusvalía de la Ciudad de México.

Es una de las áreas mejor comunicadas en toda la Ciudad debido a que la comunican varias vialidades importantes como Avenida Insurgentes Sur, Avenida Universidad, División del Norte, Viaducto Miguel Alemán, Circuito Interior, Río Mixcoac, Barranca del Muerto, y Los Ejes Viales 1, 2, 3, 4, 5, 6, 7 y 8 en sus correspondientes secciones poniente y sur. Dos líneas de metro que la rodean y atraviesan y tres líneas de metrobús que la comunican en sus inmediaciones y límites.

Llena de vida con restaurantes, centros comerciales y más de diez parques, la Del Valle es sin duda una excelente opción para vivir la Ciudad de forma cómoda, segura y en familia.





# Renders

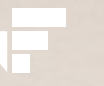


Imagen únicamente ilustrativa, puede sufrir cambios sin previo aviso.



Imagen únicamente ilustrativa, puede sufrir cambios sin previo aviso.



Imagen únicamente ilustrativa, puede sufrir cambios sin previo aviso.



Imagen unicamente ilustrativa, puede sufrir cambios sin previo aviso.



Imagen únicamente ilustrativa, puede sufrir cambios sin previo aviso.



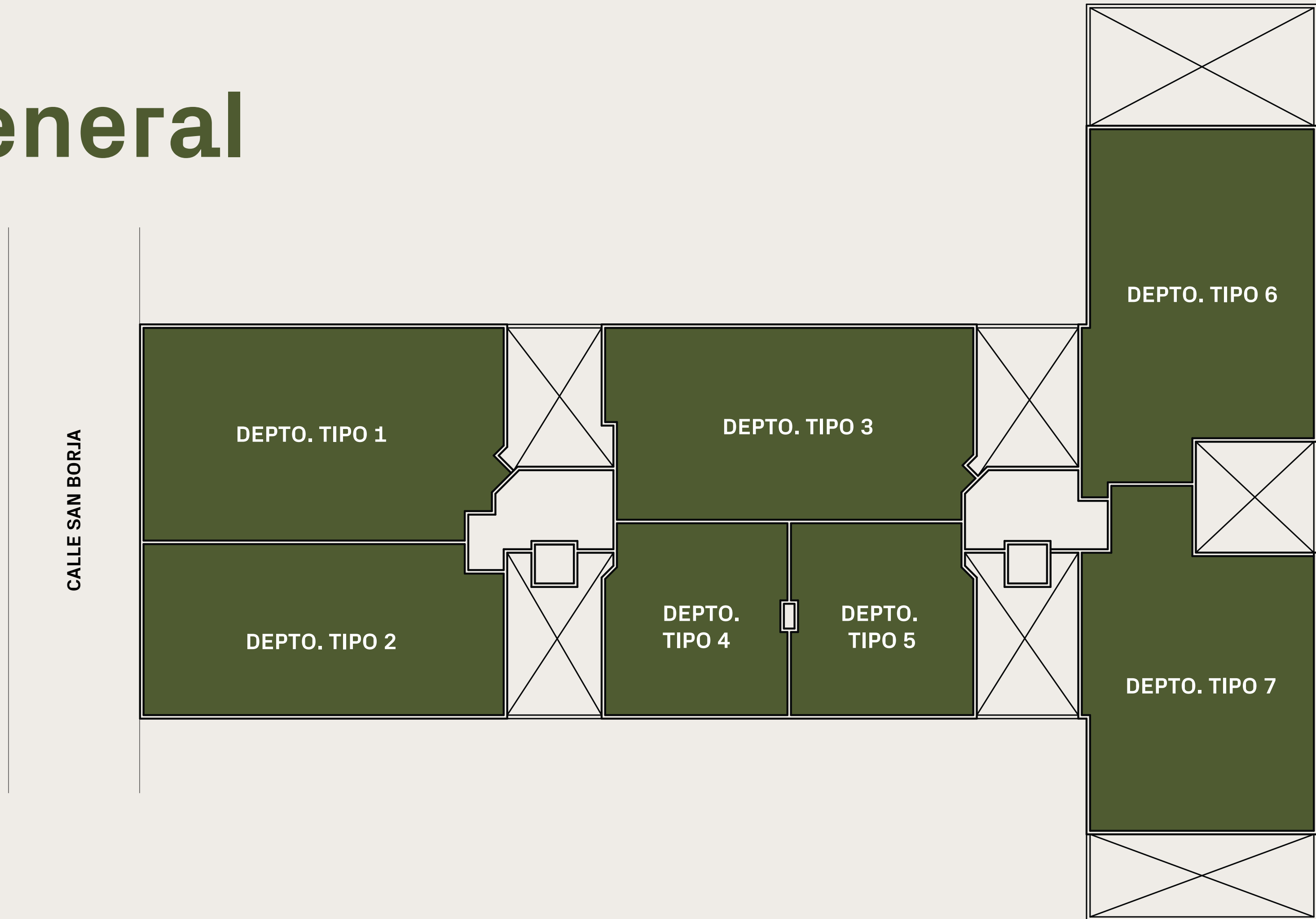
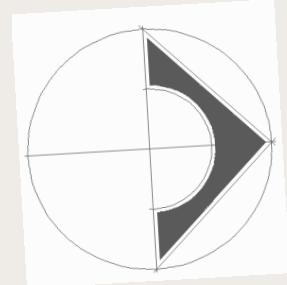
Imagen únicamente ilustrativa, puede sufrir cambios sin previo aviso.



# Niveles



# Plano General

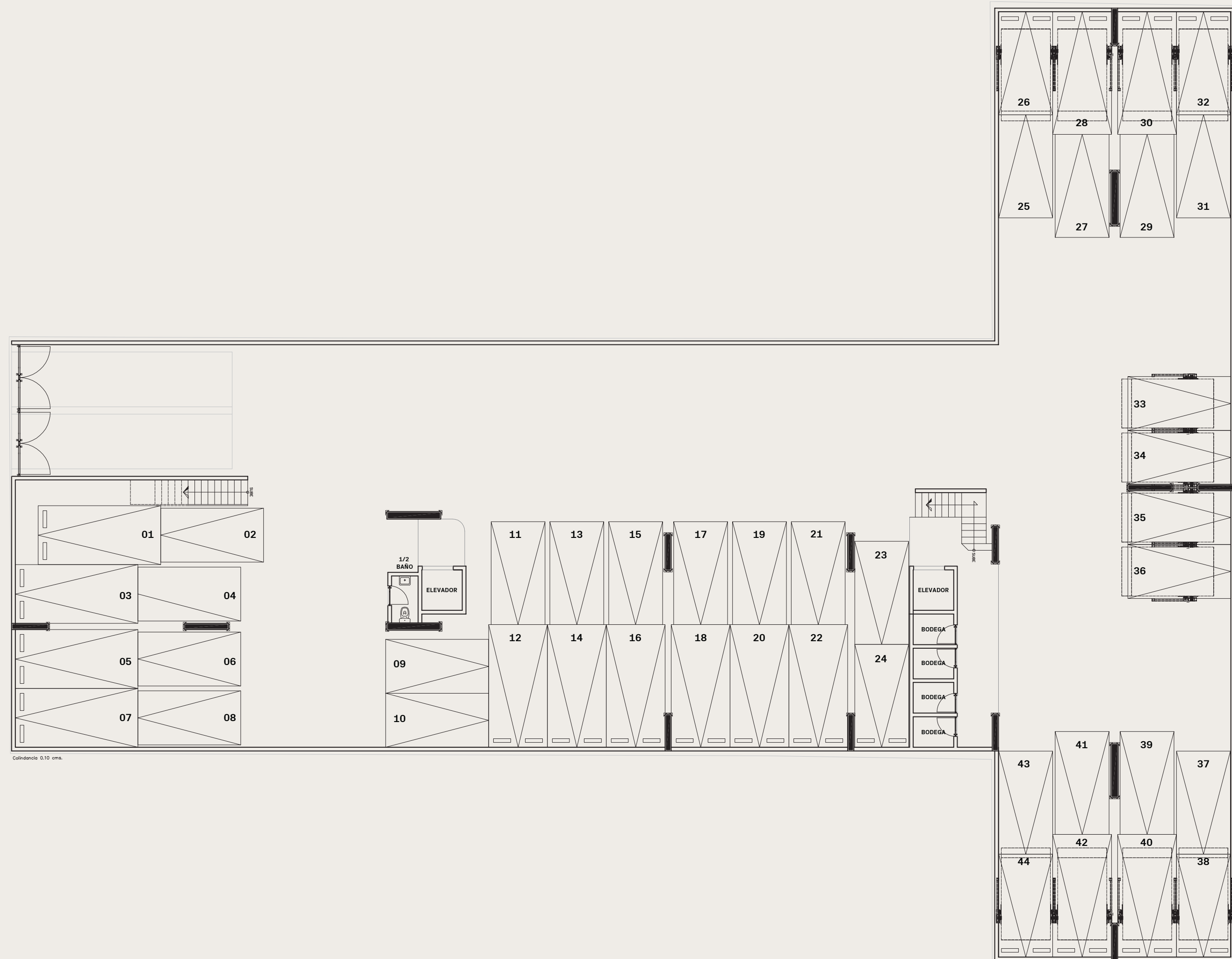
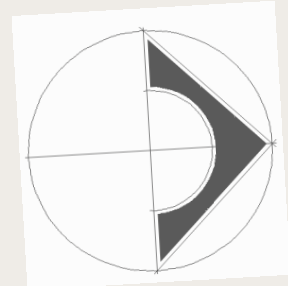




# Sótano

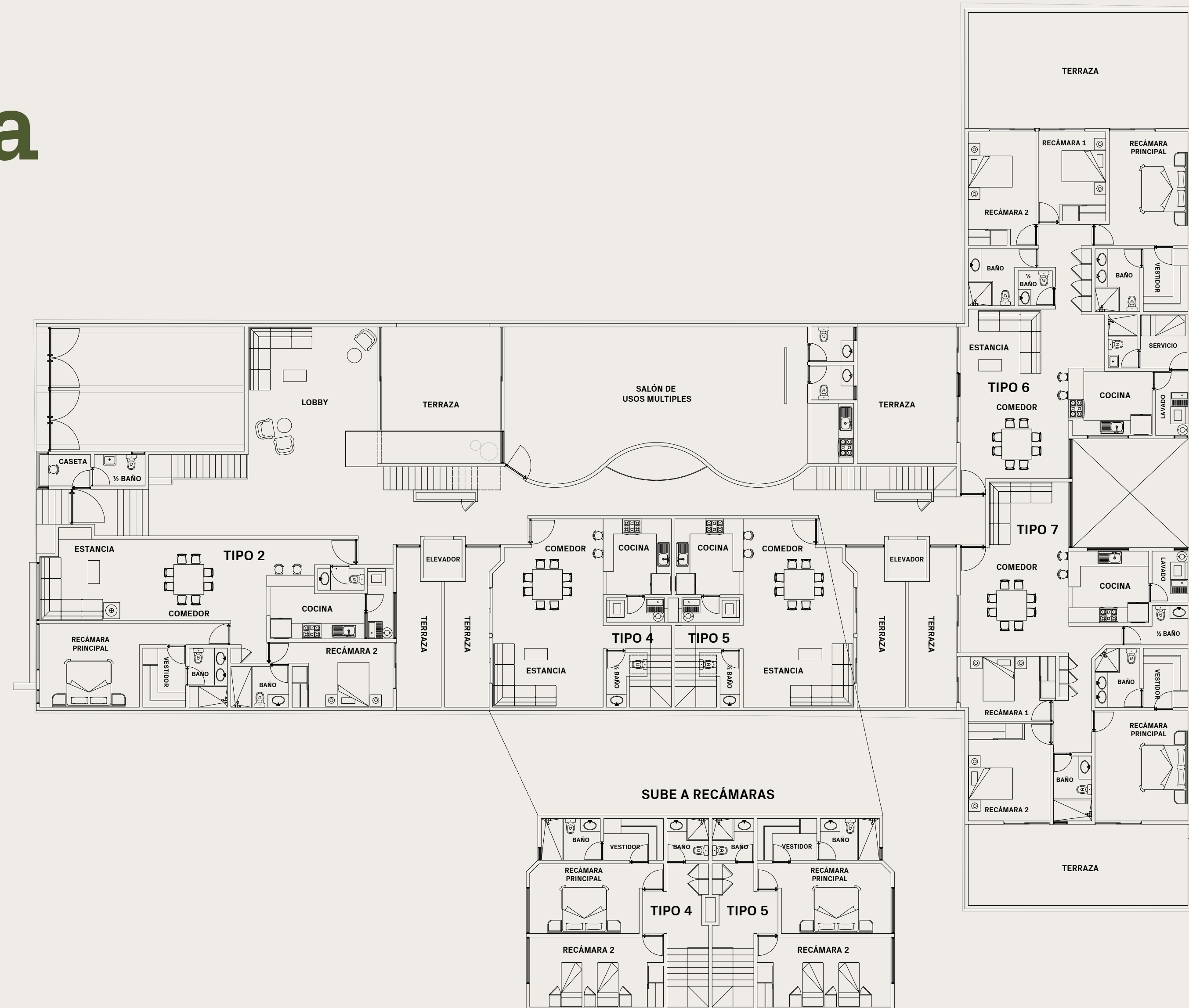
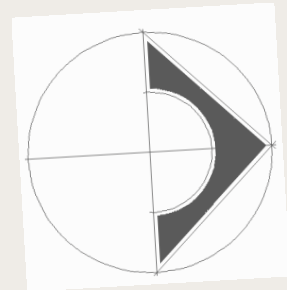
## Estacionamiento y Bodegas

50 cajones  
15 bodegas



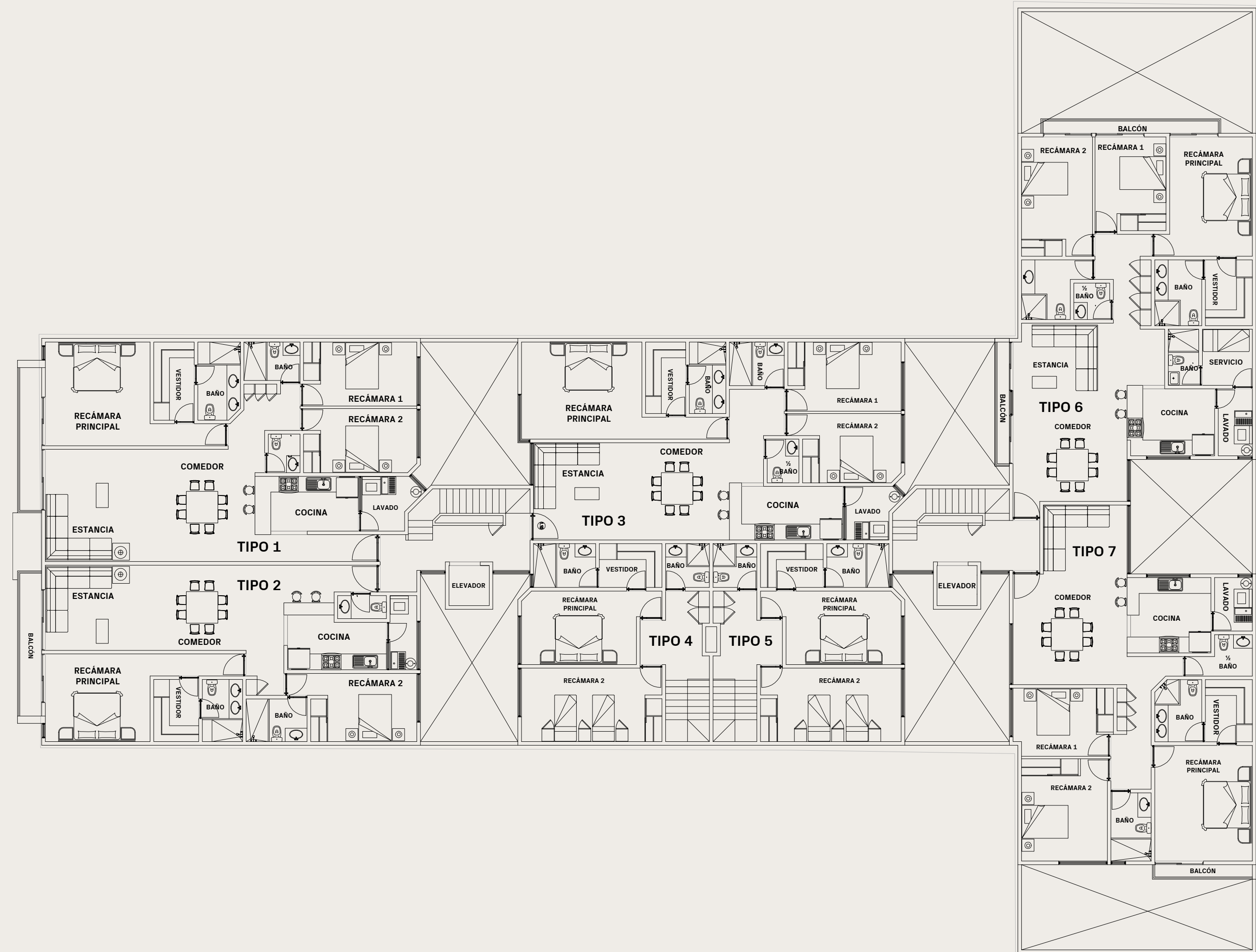
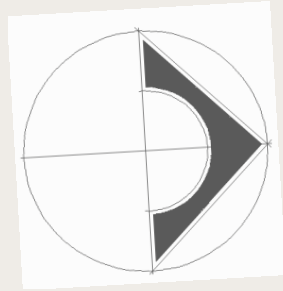


# Planta Baja PB



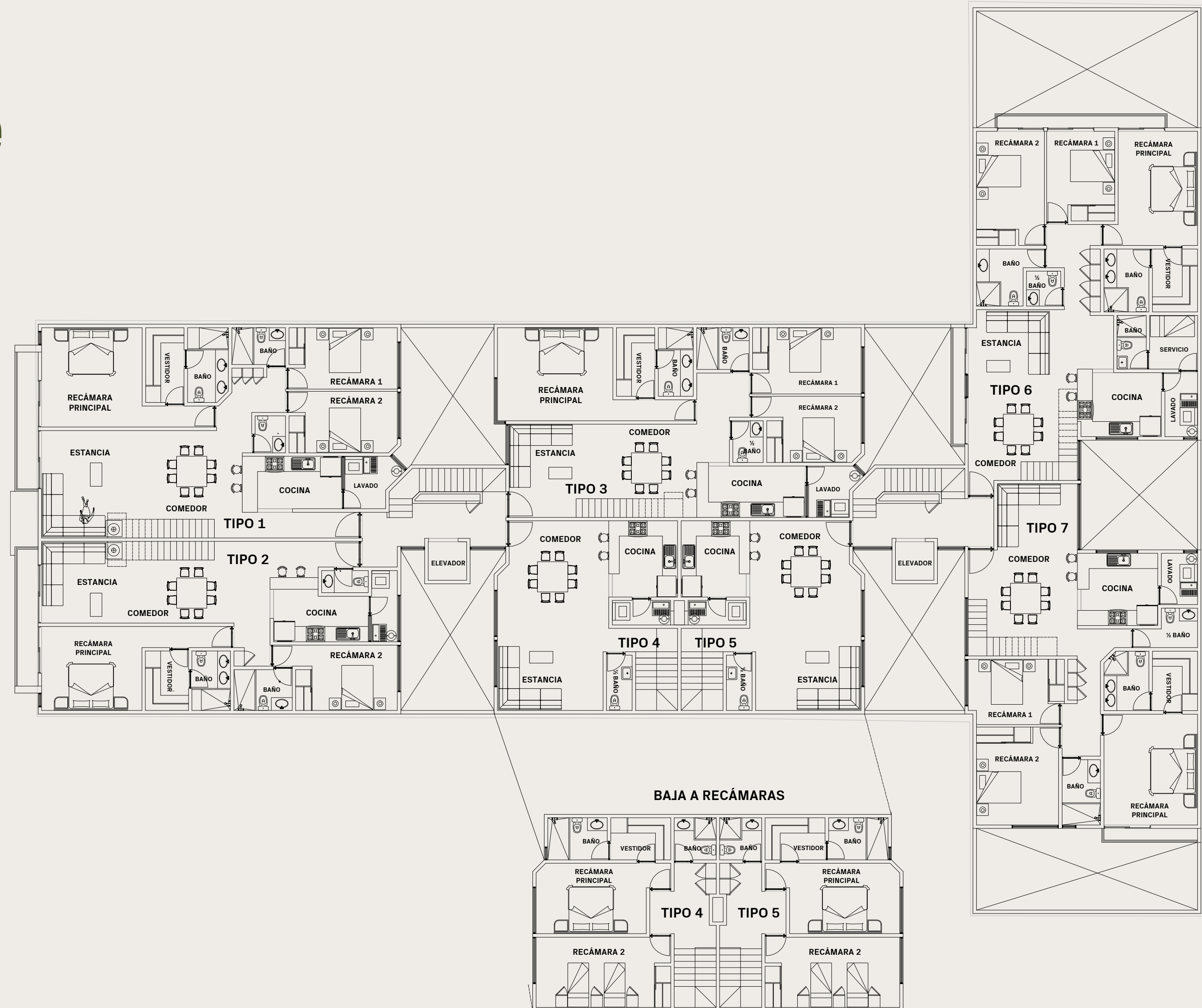
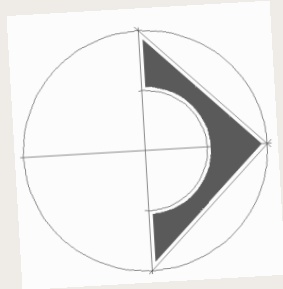


# Nivel 2/3



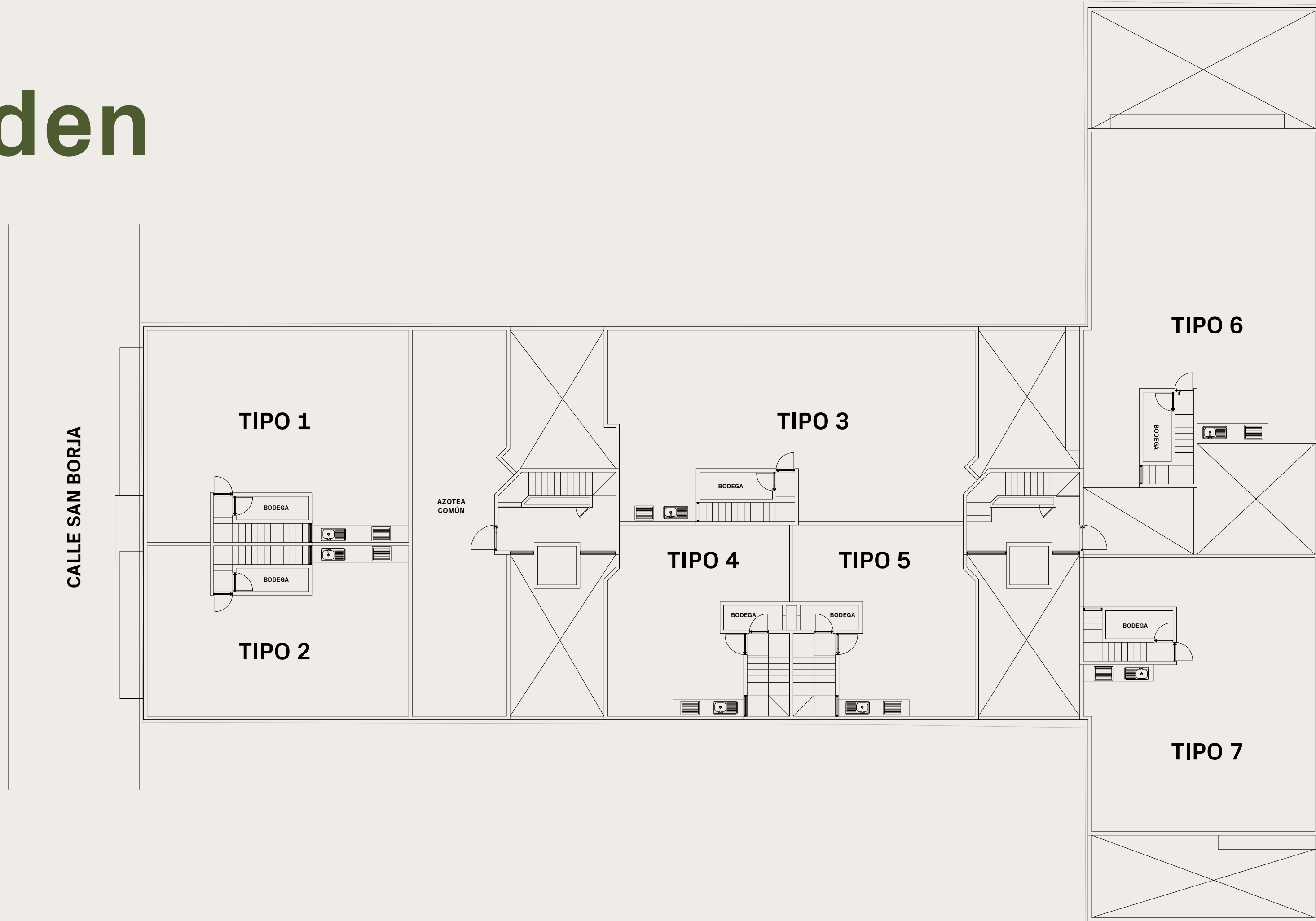
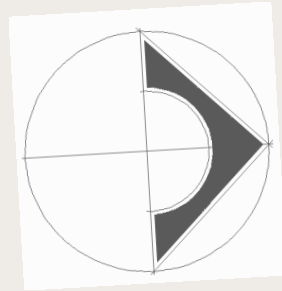


# Penthouse





# Roofgarden

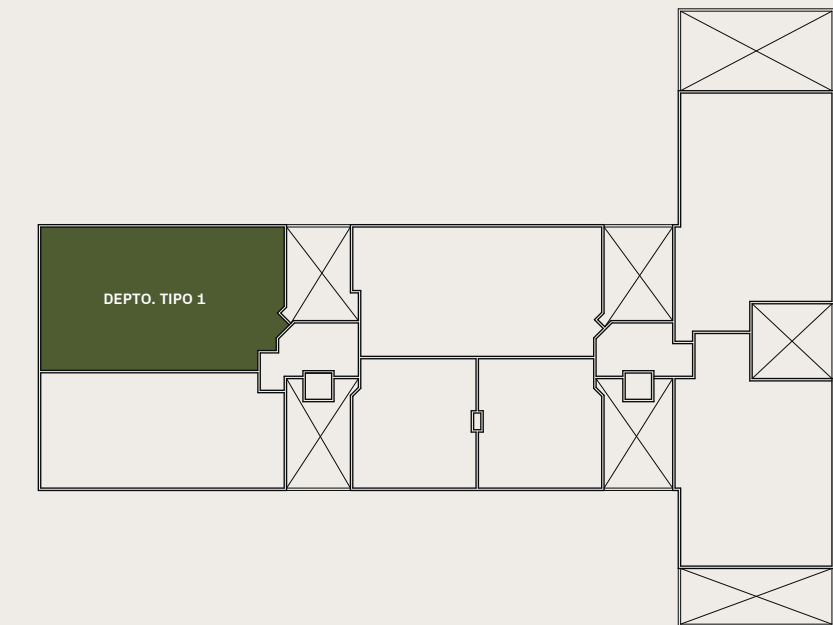




# Tipologías



# Departamento Tipo 1



## Características generales:

- Sala
- Comedor
- Cocina
- Cuarto de lavado
- 1/2 Baño
- 3 Recámaras
- Recámara principal con vestidor y baño completo
- Recámara 2 y 3 con clóset y baño compartido
- Balcón en recámara principal y sala
- Espacio para 2 autos
- Bodega

-  
*El PH cuenta con Roof Garden privado.*

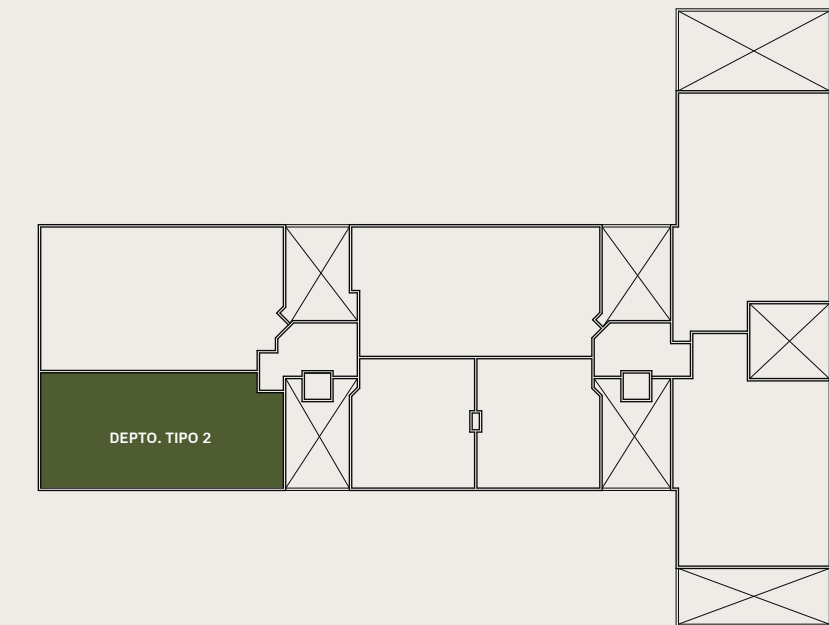
**141 m<sup>2</sup>** aprox.

Departamentos:  
101, 201, PH1

**vivaforte**



# Departamento Tipo 2



## Características generales:

- Sala
- Comedor
- Cocina
- Cuarto de lavado
- 1/2 Baño
- 2 Recámaras
- Recámara principal con vestidor y baño completo
- Recámara 2 con clóset y baño completo
- Balcón en recámara principal y sala (excepto PB)
- Espacio para 2 autos
- Bodega

-  
*El PB cuenta con terraza privada*

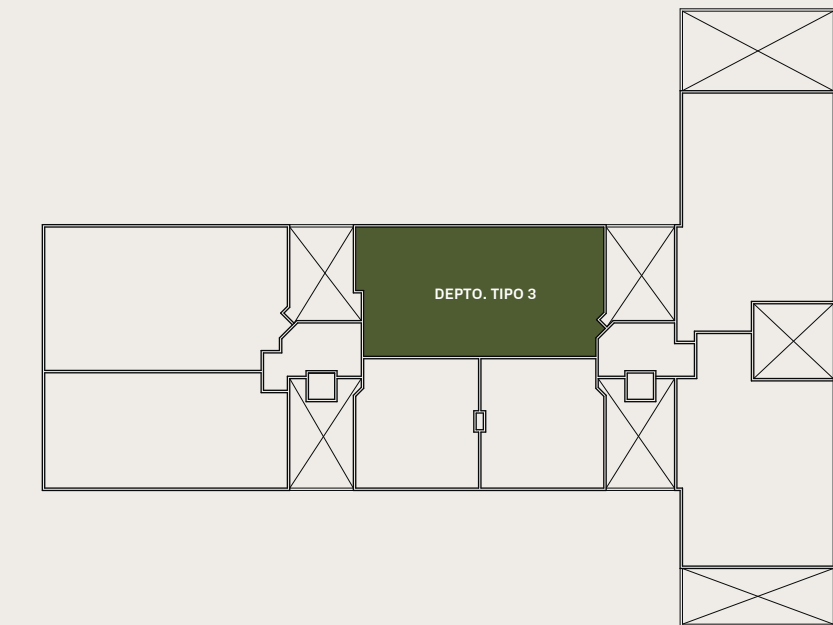
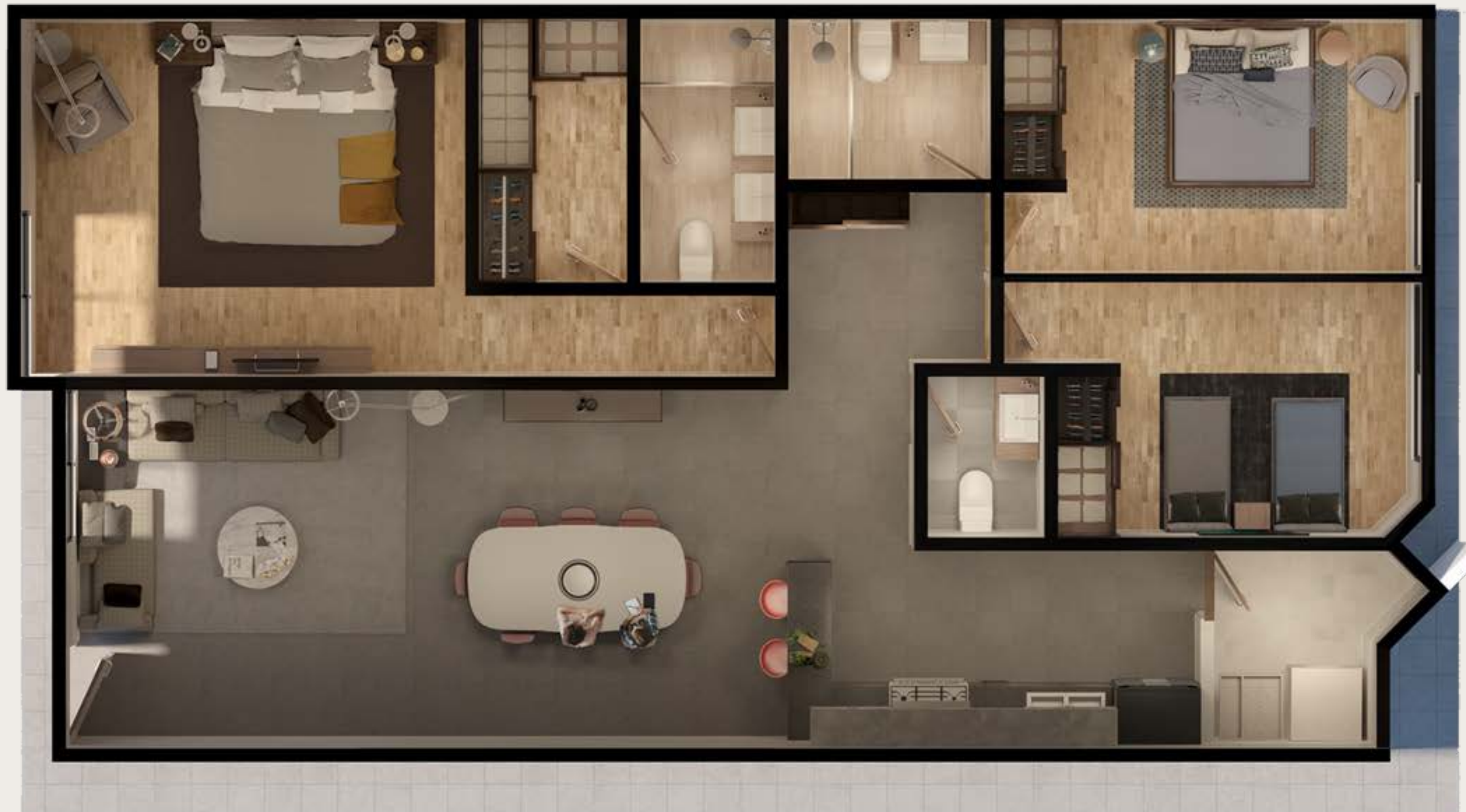
*El PH cuenta con Roof Garden privado.*

## 114 m<sup>2</sup> aprox.

Departamentos:  
002, 102, 202, PH2



# Departamento Tipo 3



## Características generales:

- Sala
- Comedor
- Cocina
- Cuarto de lavado
- 1/2 Baño
- Recámara principal con vestidor y baño completo
- Recámara 2 y 3 con clóset y baño compartido
- Espacio para 2 autos
- Bodega

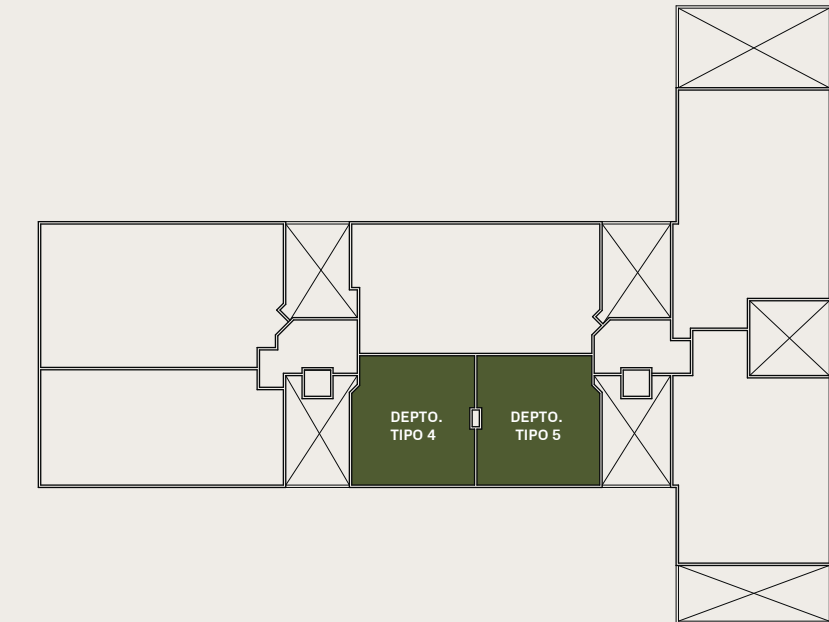
-  
*El PH cuenta con Roof Garden privado.*

**130 m<sup>2</sup>** aprox.

Departamentos:  
103, 203, PH3



# Departamento Tipo 4 y 5 (Loft de 2 pisos)



## Características generales:

- Sala
- Comedor
- Cocina
- Cuarto de lavado
- 1/2 Baño
- 2 Recámaras con baño completo
- Recámara principal con vestidor
- Espacio para 2 autos
- Bodega

-

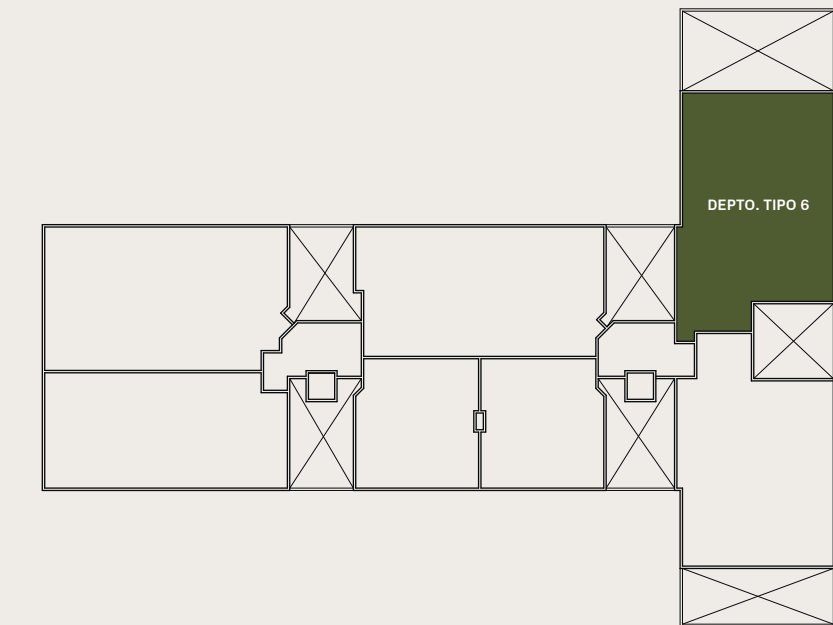
*El PB cuenta con terraza privada*

*El PH cuenta con Roof Garden privado.*

# 129 m<sup>2</sup> aprox.

Departamentos:  
004, PH4, 005, PH5

# Departamento Tipo 6



## Características generales:

- Sala con balcón\*
- Comedor
- Cocina
- Cuarto de lavado
- 1/2 Baño
- 3 Recámaras
- Recámara de Servicio con baño completo
- Recámara principal con vestidor, baño completo y balcón\*
- Recámara 2 y 3 con closet, baño compartido y balcón\*
- Espacio para 2 autos
- Bodega
- 

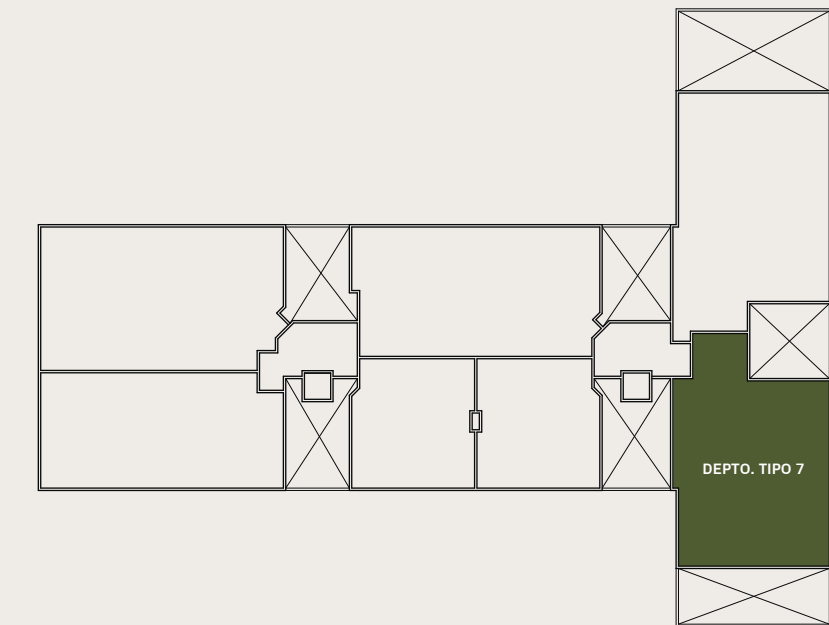
\*El PB cuenta con terraza privada

El PH cuenta con Roof Garden privado.

# 142 m<sup>2</sup> aprox.

Departamentos:  
006, 106, 206, PH6

# Departamento Tipo 7



## Características generales:

- Sala
- Comedor
- Cocina
- Cuarto de lavado
- 1/2 Baño
- 3 Recámaras
- Recámara principal con vestidor, baño completo y balcón\*
- Recámara 2 y 3 con vestidor y baño compartido
- Espacio para 2 autos
- Bodega

-

*\*El PB cuenta con 2 terrazas privadas*

*El PH cuenta con Roof Garden privado.*

## 130 m<sup>2</sup> aprox.

Departamentos:  
007, 107, 207, PH7

**vivaforte**



# Ventas

# Sobre VivaForte

**VivaForte** es una desarrolladora inmobiliaria sólida e innovadora que busca ofrecer soluciones para que las familias y personas logren una mejor calidad de vida.

Superamos las normas y reglamentaciones vigentes para darle al cliente la mejor relación **precio / beneficio** y brindar las mejores soluciones a su inversión.

En **VivaForte** la calidad, la seguridad y la protección al medio ambiente, son nuestro objetivo número 1. Cumplimos cabalmente los compromisos con nuestros clientes, proveedores y empleados.

Tenemos pasión por nuestra labor diaria y resolvemos nuestros asuntos con actitud positiva y optimismo.

Nuestros principios son:

**Seguridad, Orden y Limpieza**





# VENTAS

Tels:

**55 7266 6233**

Email:

**ventas@vivaforte.mx**

Web:

**www.vivaforte.com.mx**



La información contenida en este folleto digital puede  
cambiar sin previo aviso.

-  
**vivaforte** desarrollos inmobiliarios

© 2018